



*info*Sicily

protagonisti del territorio

powered by



**SERVIZI SPECIALI**  
services, technologies & consulting

[www.servizispeciali.it](http://www.servizispeciali.it)

# infoSicily



Ogni giorno in Sicilia migliaia di cittadini e turisti in movimento hanno bisogno di orientarsi nelle ricerche, sia che si tratti di trovare un Ente Pubblico, un Ristorante o un Centro Culturale. *infoSicily* è l'**App Mobile** multilingua che geolocalizza l'utente e gli fornisce in tempo reale le informazioni più adeguate in base alle sue ricerche, necessità o interessi. In più, supportando la tecnologia **iBeacon**, le attività locali possono inviare notifiche push anche di tipo promozionale.



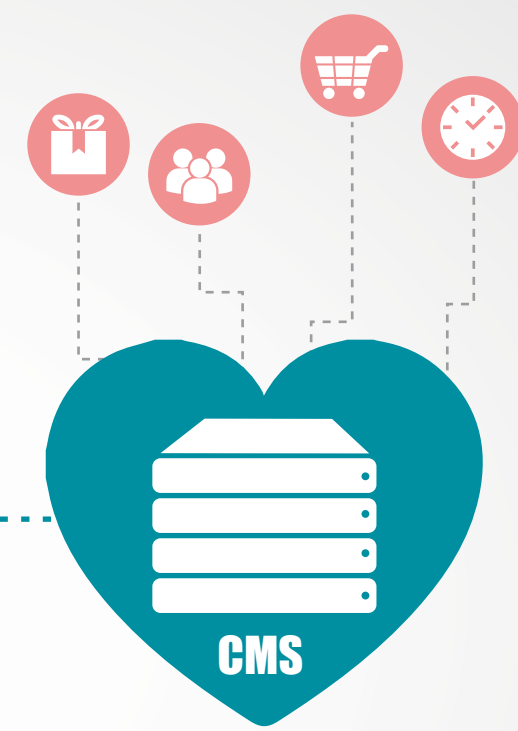


# infoSicily



Il vero cuore di *infoSicily* è un **CMS gestionale** che interroga vari connettori locali distribuiti nei Comuni siciliani e ne smista il flusso di dati *on-demand* agli utenti dell'App. A loro volta gli utenti possono condividere sui principali social network (per es. Facebook, Twitter o Google+) le informazioni ricevute, oppure archiviare tra i propri preferiti le attività o i contenuti più interessanti, in modo da poterli recuperare in futuro con maggiore facilità.





Qualsiasi attività commerciale, Ente Culturale etc., può sempre connettersi in tempo reale alla propria scheda su *infoSicily* e aggiornarne i contenuti quali ad esempio testi, foto, video, orari etc. In tal modo le attività diventano **vere protagoniste del territorio**, interagendo ovunque e sempre *in real time* con l'utenza territoriale, siano essi cittadini o turisti. Il CMS è a sua volta in grado di esportare i dati contenuti verso gestionali quali **Drupal, Magento, Wordpress o Joomla**.

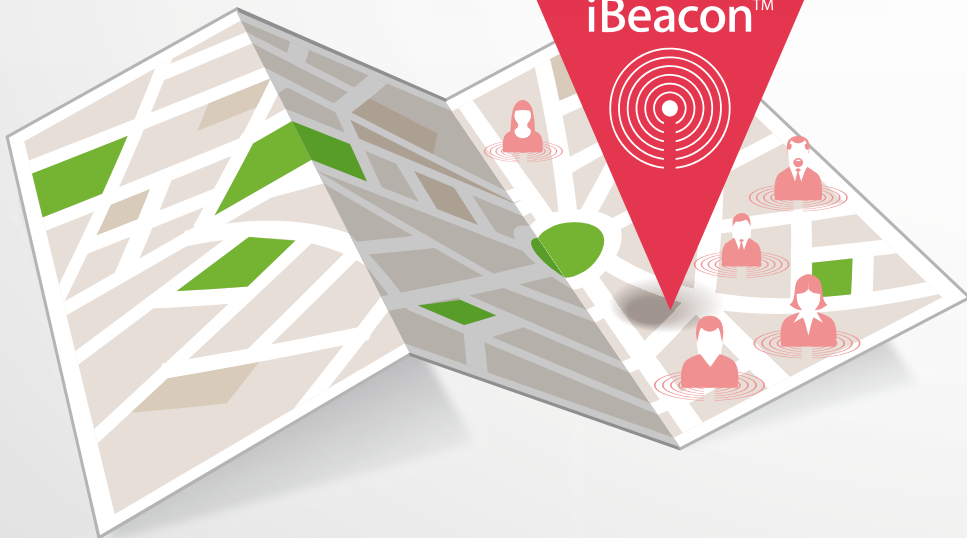




# infoSicily



iBeacon™



Inoltre *infoSicily* permette di utilizzare e sfruttare in termini di marketing l'innovativa tecnologia di "prossimità" **iBeacon**. Tramite **bluetooth 4.0** le attività possono inviare agli utenti presenti nel raggio di 60 metri, notifiche *push* con promozioni, sconti, offerte speciali, volantini, foto etc. In ambito turistico per la Pubblica Amministrazione o i Musei, questa tecnologia può essere utilizzata ad esempio per inviare informazioni riguardanti monumenti e aree d'interesse.



SERVIZI SPECIALI  
services, technologies & consulting



# infoSicily

## In sintesi:

 CMS + APP Mobile per la promozione del territorio e svolgere attività di marketing strategico geolocalizzato.

## Vantaggi:

 Strumento flessibile per la diffusione in tempo reale di informazioni d'interesse commerciale.





## Target commerciale:

 Aziende commerciali, Istituzioni, Organizzazioni Culturali e Territoriali.



## Utilizzatori:

 Cittadini e Turisti dotati di dispositivi mobile.

## Compatibilità CMS:

-  Drupal
-  Magento
-  Wordpress
-  Joomla

## Compatibilità APP:

-  iOS
-  Android
-  Windows

## Compatibilità supporti:



Desktop



Notebook



Tablet



Smartphone

## iBeacon Technology:

 Supportata con Bluetooth 4.0





# SERVIZI SPECIALI

services, technologies & consulting

Sede Legale:  
via Nicolò Gallo 3  
90139 Palermo

Sede Operativa:  
via Cavour 12  
90014 Casteldaccia (PA)

Tel. +39 091.9100753  
Fax +39 091.9100570

[info@servizispeciali.it](mailto:info@servizispeciali.it)

[www.servizispeciali.it](http://www.servizispeciali.it)